

ROZDĚLENÍ MATERIÁLŮ

Stomatologické materiály jsou materiály, které se používají na zhotovování zubních náhrad.

Stomatologické materiály se rozdělují na:

- **pomocné materiály (vedlejší)**
- **hlavní materiály**



HLAVNÍ MATERIÁLY

Hlavní materiály jsou materiály, ze kterých se zhotovují stomatologické náhrady.

Druhy hlavních materiálů:

Dentální plasty (dentální pryskyřice)

keramické hmoty

kovy a jejich slitiny



POMOCNÉ MATERIÁLY

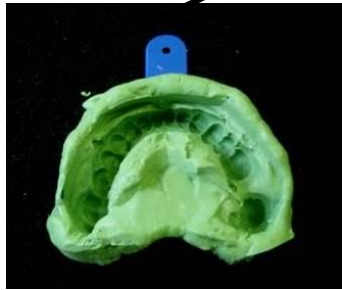
- **sádra**
- **otiskovací hmoty**
- **modelové materiály**
- **modelovací materiály**
- **formovací hmoty**
- **izolační prostředky**
- **brusné a lešticí prostředky**



ZÁKLADNÍ SCHÉMA LABORATORNÍHO POSTUPU

1. Otisk lékaře od pacienta – **negativ situace z otiskovacích hmot.**
2. Zubní technik potřebuje modely otisku od lékaře, vytvoří **pozitiv – model situace z modelových materiálů.**
3. Na modelu situace se udělá **model protézy z modelovacích materiálů** model protézy z modelovacích materiálů je potřeba nahradit některým z hlavních materiálů, použijí se **formovací hmoty, ve formě vznikne dutina , ta se naplní hlavním materiálem .**
4. **Hotová protéza se po vyndání z formy opracuje pomocnými materiály – provádí se moření, broušení, leštění.**
5. Úplně hotová protéza se nasadí pacientovi do úst – **začlenění do dutiny ústní.**





DVA ZÁKLADNÍ ZPŮSOBY PŘI VÝROBĚ PROTÉZ:

Podle modelu protézy – model protézy se může zhotovit přímým způsobem – přímo v ústech nebo nepřímým způsobem – na modelu situace.

Bez modelu protézy (tzv. bezprostředně) – protéza se modeluje přímo z hlavního materiálu opět přímým nebo nepřímým postupem.

Zubní technik se zubním lékařem **musí spolupracovat v ordinačních i laboratorních fázích. Práce zubního lékaře a zubního technika je na sobě závislá a navzájem se velmi prolíná a podmiňuje. Zesiluje se kladný léčebný význam každé protézy.**

